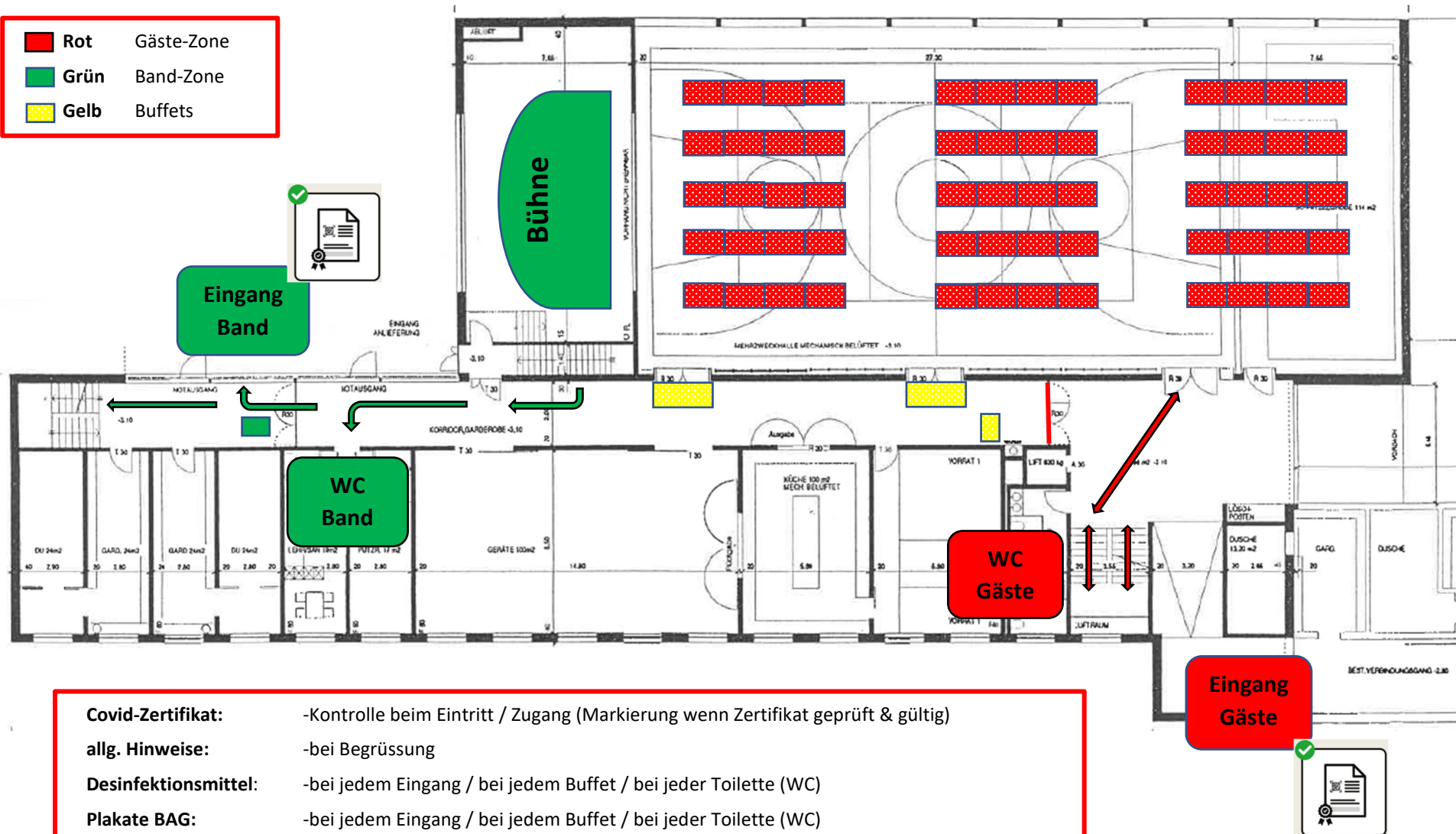


Soireekonzert / KUBUS Rickenbach

■	Rot	Gäste-Zone
■	Grün	Band-Zone
■	Gelb	Buffets



- | | |
|-----------------------------|---|
| Covid-Zertifikat: | -Kontrolle beim Eintritt / Zugang (Markierung wenn Zertifikat geprüft & gültig) |
| allg. Hinweise: | -bei Begrüssung |
| Desinfektionsmittel: | -bei jedem Eingang / bei jedem Buffet / bei jeder Toilette (WC) |
| Plakate BAG: | -bei jedem Eingang / bei jedem Buffet / bei jeder Toilette (WC) |
| Schutzmasken: | -bei jedem Eingang |
| Schutzkonzept: | -bei jedem Eingang / bei jedem Buffet / auf den Internetseiten der Bands |